



# CERCHIETTO REVERSIBILE

*in collaborazione con* **LAMMANU.IT**

## OCCORRENTE:

1 O 2 TESSUTI A SCELTA (COTONE-JEANS-MUSSOLA-JERSEY-VISCOSA-PLUMETIS)  
ANIMA DEL CERCHIETTO

## PROCEDIMENTO:

1. TAGLIARE L'OCCORRENTE: 1 RETTANGOLO DA CM 15X60 DEL TESSUTO 1 E 1 RETTANGOLO DA CM 15X60 DEL TESSUTO 2 OPPURE 2 RETTANGOLO DA CM 15X60 DEL TESSUTO SCELTO
2. POSIZIONARE IL CARTAMODELLO SUL TESSUTO SU CUI FARETE LE ASOLE, TRACCIARE I BORDI, SEGNARE LE ASOLE E RITAGLIARE IL TESSUTO.
3. REALIZZARE LE ASOLE CON LA MACCHINA DA CUCIRE ED APRIRLE CON LO SCUCIRINO O UNA FORBICINA.
4. POSIZIONARE IL TESSUTO CON LE ASOLE SOPRA L'ALTRO TESSUTO DRITTO CONTRO DRITTO, FERMARE I DUE TESSUTI CON GLI SPILLI O LE MOLLETTINE E RITAGLIARE IL SECONDO TESSUTO SEGUENDO LA SAGOMA DEL PRIMO.
5. CUCIRE INSIEME I DUE TESSUTI (I MARGINI DI CUCITURA DI CM 0.5 SONO GIÀ CALCOLATI NEL CARTAMODELLO) LASCIANDO CIRCA 5/6 CM DI APERTURA PER RISVOLTARE LA FODERA DEL CERCHIETTO (CI SI PUÒ AIUTARE CON UNA BACCHETTA DA SUSHI)

6. INFILARE L'ANIMA DEL CERCHIETTO NELL'ASOLA VICINA ALL'APERTURA E FARLA SCORRERE FINO A FARLA USCIRE, FARE UN NODO ATTORNO ALL'ANIMA E STRINGERE BENE FINO A QUANDO NON APPARE L'ALTRA ASOLA IN CUI INFILARE IL CERCHIETTO

7. SISTEMARE IL NODO E CHIUDERE L'APERTURA CON DEI PUNTI INVISIBILI

## **COSA DEVI ACQUISTARE SUL NOSTRO SHOP PER REALIZZARE IL CERCHIETTO REVERSIBILE**

2 TAGLI DI TESSUTO DA CM 20 CADAUNO SE SI VOGLIONO UTILIZZARE DUE TESSUTI DIFFERENTI

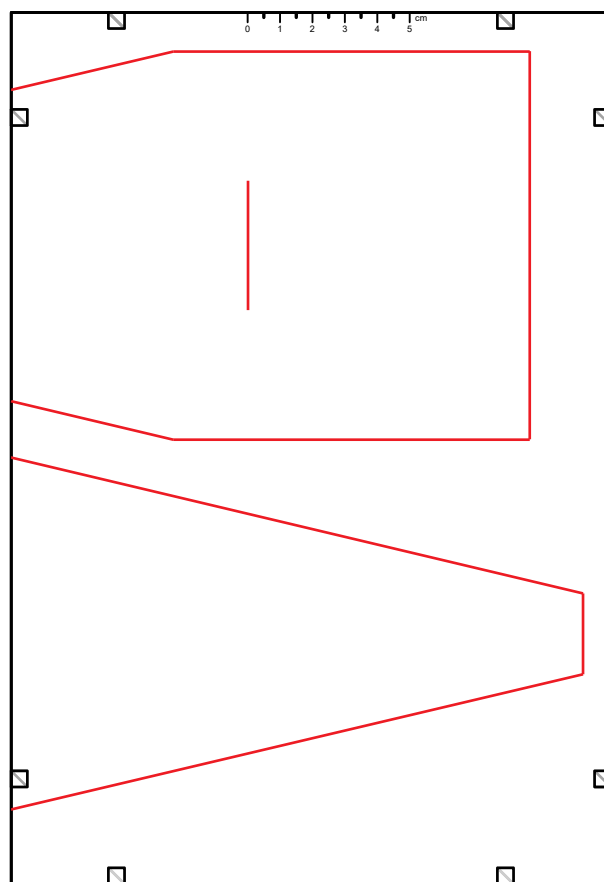
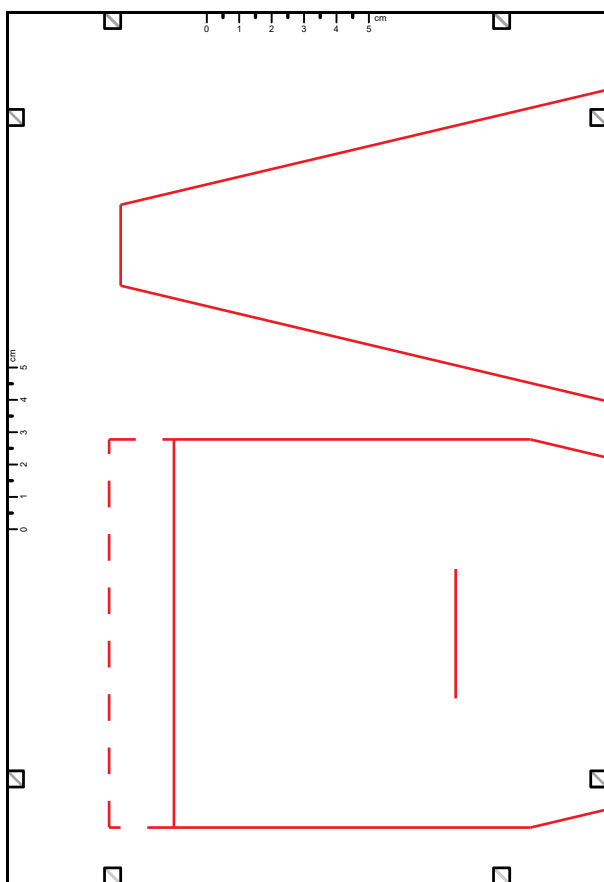
1 TAGLIO DI TESSUTO DA CM 20 SE SI VUOLE UTILIZZARE UN SOLO TESSUTO SIA PER IL FRONTE CHE PER IL RETRO

ANIMA DEL CERCHIETTO

COLONNA 1

COLONNA 2

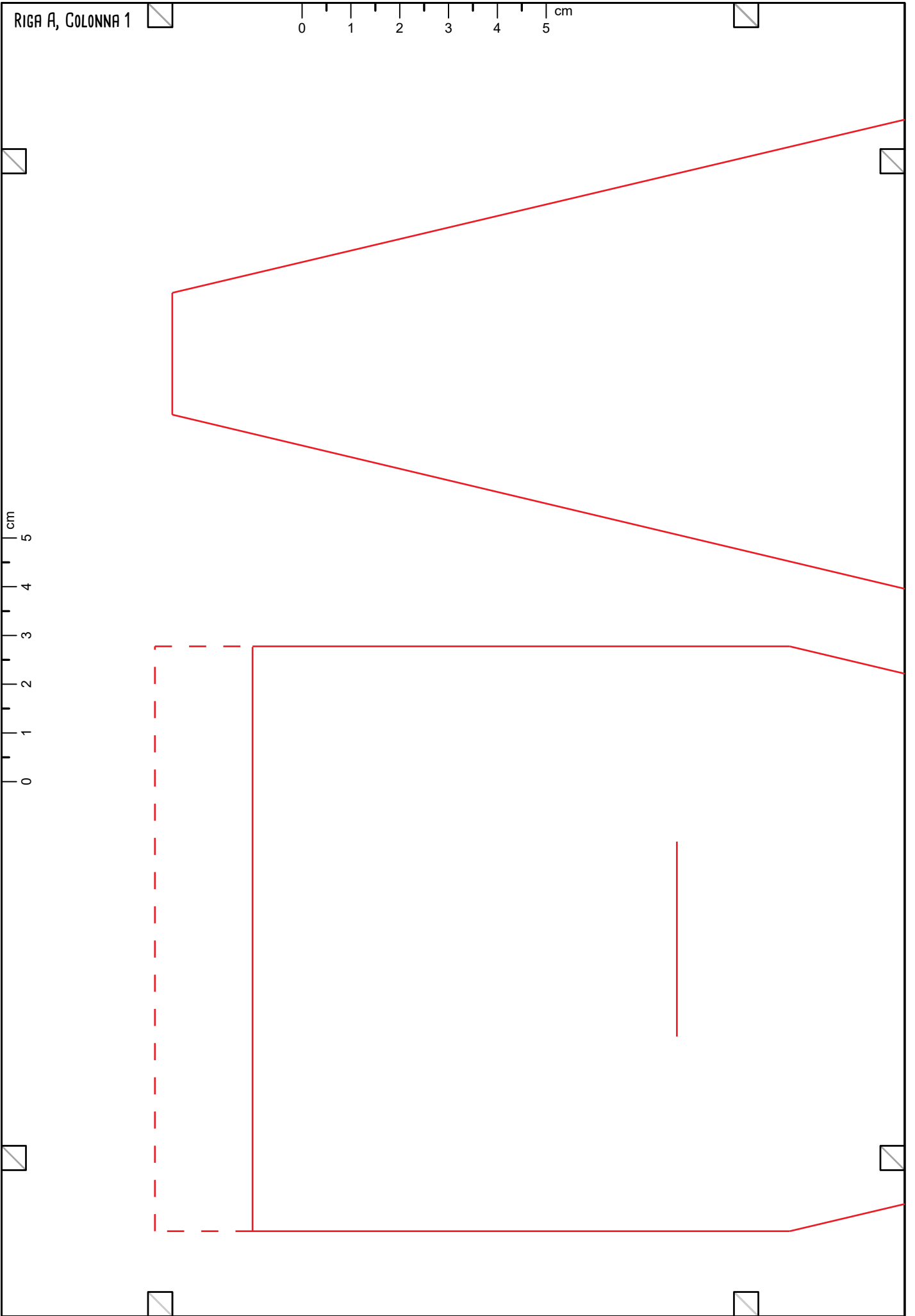
RIGA A



RIGA A, COLONNA 1

0 1 2 3 4 5 cm

cm  
5  
4  
3  
2  
1  
0



RIGA A, COLONNA 2

0 1 2 3 4 5 cm

